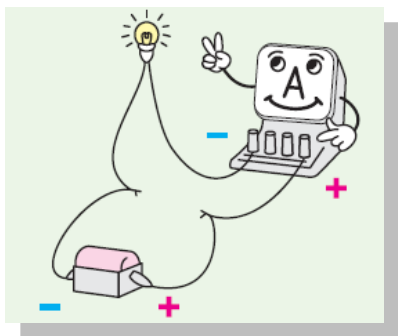
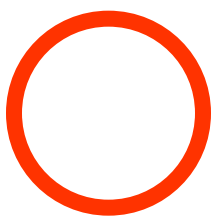


ちよくりゆうでんりゆうけい

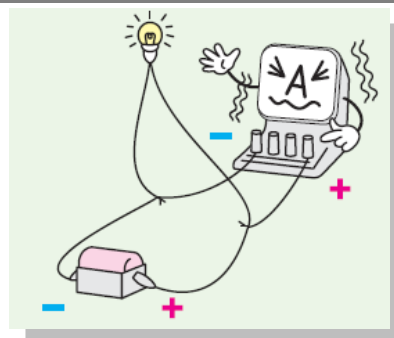
# 直流電流計の正しい使い方

## 正しいつなぎ方

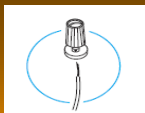


でんりゆう <sup>はか</sup> ぶぶん <sup>ちよくれつ</sup> せつぞく  
電流の測りたい部分に直列で接続する。

## まちがったつなぎ方



でんりゆうけい <sup>でんげんそうち</sup> <sup>でんち</sup> <sup>りょうたん</sup>  
電流計を電源装置や電池の両端に、  
<sup>ちよくせつ</sup>  
直接つなぐのはダメ！



### リード線

<sup>あな</sup> <sup>こ</sup>

たんしをゆるめて、穴に差し込んでしめる。



### バナナチップ<sup>あな</sup>

たんしの上の穴に差し込む。



### チップつきリード線

たんしをゆるめて、はさんでしめる。



### ミノムシクリップ

たんしをゆるめ、はさむ。

## << 電流計のはりのふれについて >>

5A のたんしにつないで、電流を流して電流計のはりの <sup>でんりゆうけい</sup> ふれを見たときに、ふれが小さく、目もりが読み取れない場合は

- ① スイッチを切ってから、マイナス側のたんしを <sup>がわ</sup> 500mA につなぎかえる。
- ② それでもほとんどはりがふれなかったら、もう一度スイッチを切ってから、マイナス側のたんしを 50mA につなぎかえて、目もりを読む。



理科教育を支援する

公益社団法人 日本理科教育振興協会

TEL. 03-3294-0715 ホームページ <http://www.japse.or.jp>